

CONSERVATION DU PATRIMOINE

FICHE DESCRIPTIVE

.*.

REPERAGE DU SITE G 157

version du 29/07/2009

VALLEE DU GUIERS MORT

FABRIQUE DE PATE A PAPIER MAZUEL, SESTIER (1886-début du XXe)

Fourvoirie

commune de Saint-Laurent-du-Pont

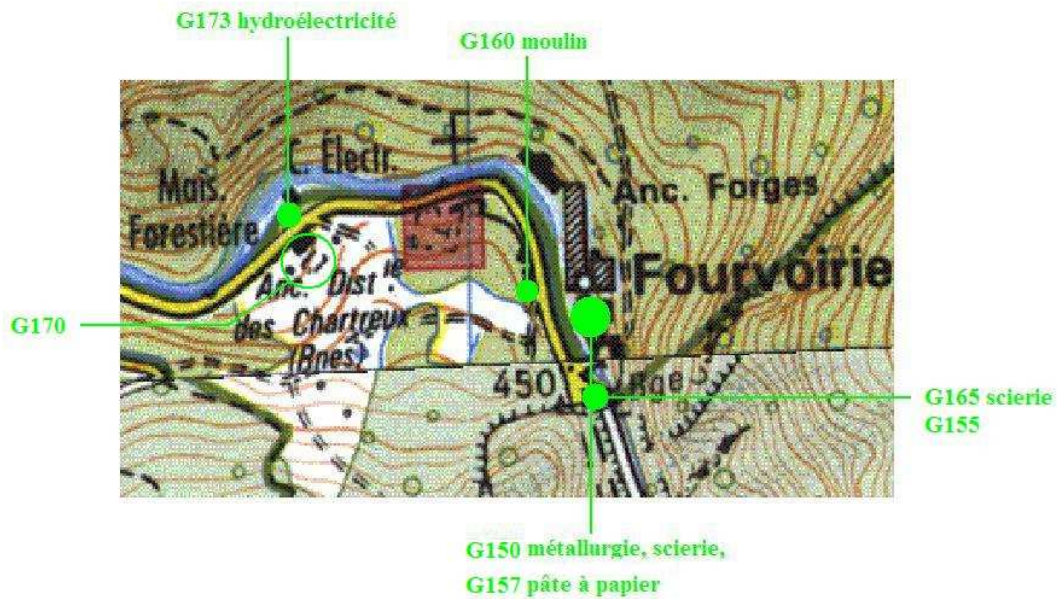
A. SCHRAMBACH

(4 pages, 3 figures)

1-SITUATION, ENVIRONNEMENT

Position : 45° 22,687 N
5° 44,879 E

En rive droite du Guiers à Fourvoirie près de la partie amont des ateliers métallurgiques de Fourvoirie (près de la culée rive droite du pont de 1753).



VALLEE DU GUIERS - LES ATELIERS A FOURVOIRIE

2-DONNEES HISTORIQUES

dates :

XIXe siècle

1834: néant sur le cadastre napoléonien de Saint-Laurent-du-Pont

1843 : néant sur la carte d'état major

1864 : néant sur le plan des usines

1877 : néant sur la carte d'état major

1886, juin : Mr Millioz, négociant aux Echelles et conseiller général de la Savoie, envisage d'acheter le site pour y établir une fabrique de pâte à papier. Cette demande n'aboutira pas (Galiano Martine, 2005).

1886 : Victor Sestier tenta de développer une « *industrie de pâte à bois pour le papier par le procédé mécanique* » dans une partie de l'ancienne forge de Fourvoirie louée par les Chartreux

1887 : plan de l'usine Mazuel de pâte à papier (voir après)

1894 : lors du partage des biens de Victor, à l'issue de son décès « *l'usine (de pâte à papier) n'a pas prospéré. Elle n'a actuellement de valeur que celle, de minime importance, du matériel déprécié par l'usage servant à son exploitation* ».

1897 : Paul Sestier (fils de Victor, maire de St-Pierre-de Chartreuse) loue une partie de l'usine métallurgique de Fourvoirie et l'acte précise « *la partie méridionale de l'usine de Fourvoirie est louée à Mr Sestier Paul, propriétaire et marchand de bois, pour une durée de 10 ans commençant le 1^{er} juillet 1897* »

1897 : un nouveau baïl est passé entre Paul Sestier et les Chartreux pour « *un vaste bâtiment formant équerre servant actuellement de fabrique de pâte de bois* ».

XXe siècle

1902 : H. Wellinger cite dans son Guide « *la fabrique de pâte à papier installée dans les anciennes forges des Chartreux* » (Guide de l'excursionniste et du botaniste – 1902)

1906 : affiche « *vente aux enchères publiques : 1) la fabrique de pâte à papier 2) la fabrique de limes, ressorts pour buscs de corsets et outils divers* »

1906 : les bâtiments existent sur le plan des usines

1949 : ?? sur la carte IGN au 1/20000e

1986 : ?? sur la carte IGN au 1/25000e

XXIe siècle

2008 : néant (d'autres bâtiments existent à l'emplacement de l'usine.

plans :

1744 : carte de Cassini (d'après Mollin Joseph)

1834 : cadastre napoléonien de 1834

1843 : carte d'état major de 1852 (levés de 1843)

1864 : plan des usines

1877 : carte d'état major de 1895 (levés de 1877)

1887 : plan de l'usine Mazuel de pâte à papier

1906 : plan des usines

1949 : carte IGN au 1/20000e

1986 : carte IGN au 1/25000e

cadastre actuel

3-DONNEES TECHNIQUES

Nombre de fiches : 1

Images anciennes : 0

Les bâtiments

1906 :

Les ouvrages hydrauliques

1906 :

*L'ouvrage de prise

*Le canal d'amenée

*La *serve*

*Le canal entre la *serve/chaussée* et les bâtiments

*Le canal de fuite

Les équipements énergétiques

18xx :

18xx :

Equipements industriels

XXe siècle :

Production:

XXe siècle :
Pâte à papier à partir du bois (cellulose)

4-LE MILIEU HUMAIN

Les propriétaires, les locataires

Le personnel

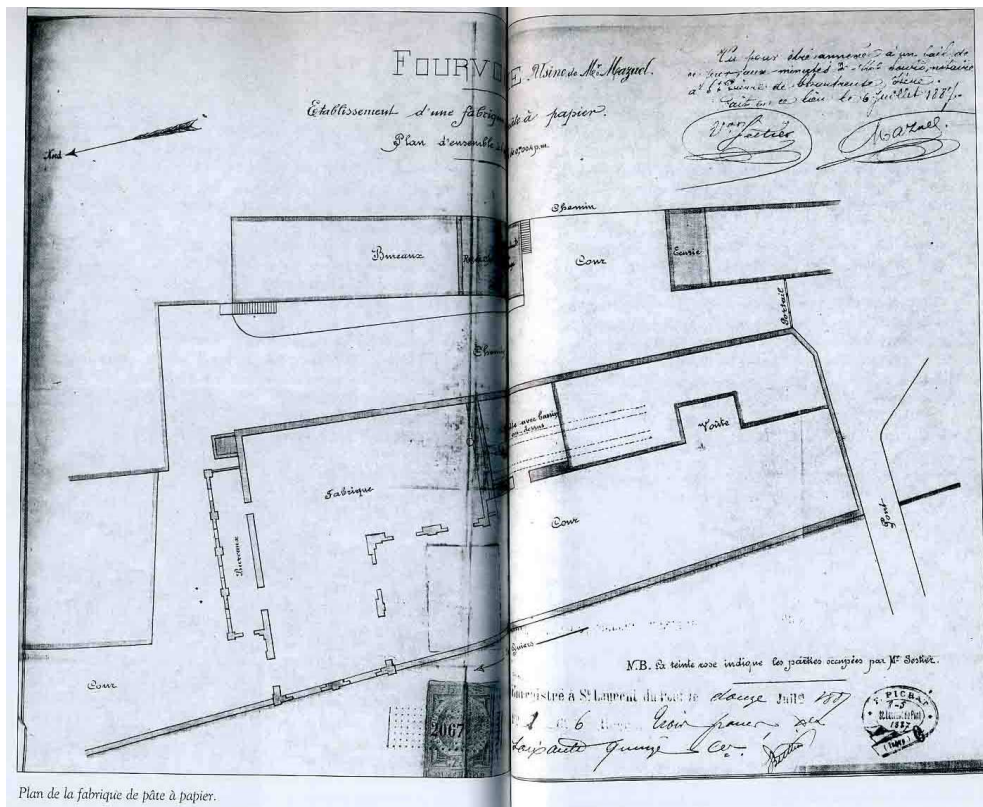


Fig : plan de l'usine Mazuel de pâte à papier en 1887

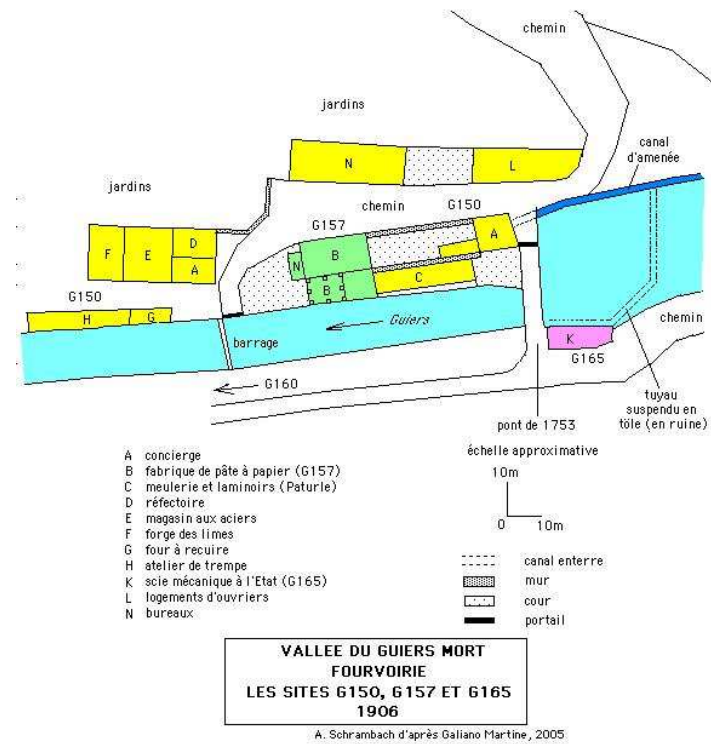


Fig : plan de 1906 (n°B)