

# CONSERVATION DU PATRIMOINE

## FICHE DESCRIPTIVE

.\*.

REPERAGE DU SITE G 155

version du 29/07/2009

## VALLEE DU GUIERS MORT

**SCIERIE PASSET gendre de Biron (années 1820 et 1860)**

commune de Saint-Laurent-du-Pont

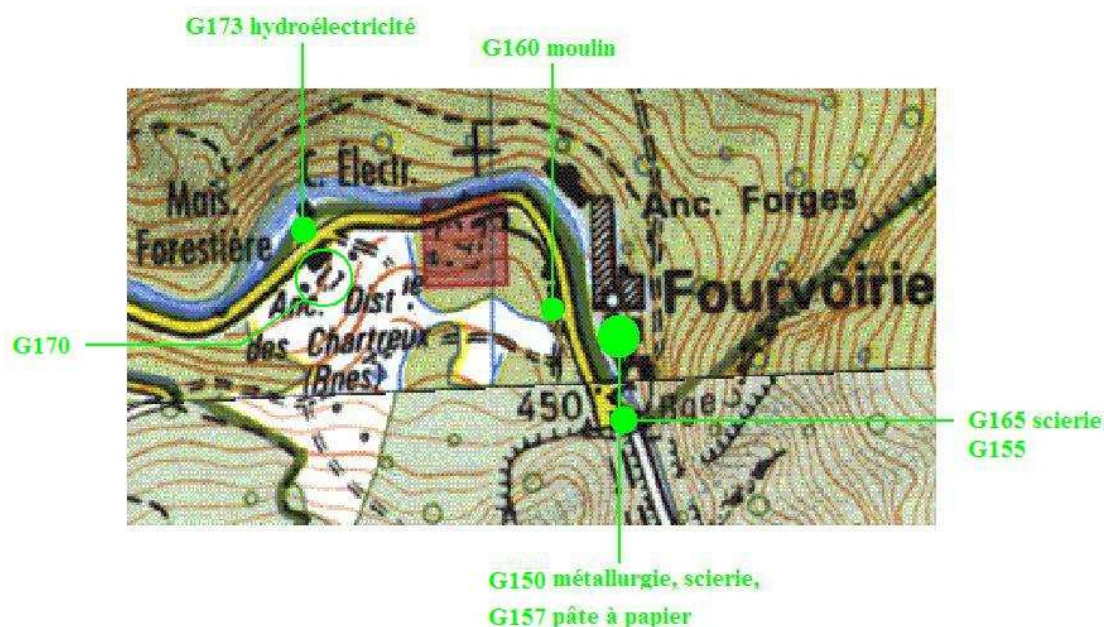
A. SCHRAMBACH

(5 pages 1 image)

### 1-SITUATION, ENVIRONNEMENT

Position : 45° 22,687 N  
5° 44,879 E

En rive droite du Guiers mort, à Fourvoirie, accolée contre le parement aval du pont de 1853.



VALLEE DU GUIERS - LES ATELIERS A FOURVOIRIE

## 2-DONNEES HISTORIQUES

dates :

XVIIe siècle

/

XVIIIe siècle

1744 : néant sur la carte de Cassini

XIXe siècle

1824 : C'est au tour des Chartreux de se plaindre au sujet des eaux. « *du volume d'eau accordé au sieur Passet, gendre de Biron, pour l'usage de la scie qu'il a élevée* (dans les années 1820 en rive droite) *sur le torrent, dont le produit fait aussi mouvoir celle qui appartient aux pères chartreux* ». Cette scie était-elle sur le canal de la scierie des Chartreux ? : Non, il s'agissait du site G155, en rive droite, accolé contre le parement aval du pont de 1753 alors que la scie des Chartreux (G165) était en rive droite.

1834 : ? sur le cadastre napoléonien

1843 : ? sur la carte d'état major

1864 : plan des usines avec la scierie

1877 : ? sur la carte d'état major

XXe siècle

1906 : plan des usines : la scierie est remplacée par la conciergerie.

1949 : ? sur la carte IGN au 1/20000e

1986 : ? sur la carte IGN au 1/25000e

XXIe siècle

2007 : ?

plans :

1744 : carte de Cassini (d'après Mollin Joseph)

1834 : cadastre napoléonien de St-Laurent-du-Pont

1843 : carte d'état major de 1852 (levés de 1843)

1864 : plan des usines

1877 : carte d'état major de 1895 (levés de 1877)

1906 : plan des usines

1949 : carte IGN au 1/20000e

1986 : carte IGN au 1/25000e

cadastre actuel

## 3-DONNEES TECHNIQUES

Nombre de fiches : 1

Images anciennes : 0

### **Les bâtiments**

Inconnus exceptés en 1864 (voir le plan des usines)

### **Les ouvrages hydrauliques**

Inconnus (canal en rive droite du Guiers)

### **Les équipements énergétiques**

1824 et 1864 :

Roue hydraulique

### **Equipements industriels**

1824 et 1864 :

Scie battante mue par l'eau

### **Production:**

1824 et 1864 :

Planches, madriers

## 4-LE MILIEU HUMAIN

### **Les propriétaires, les locataires**

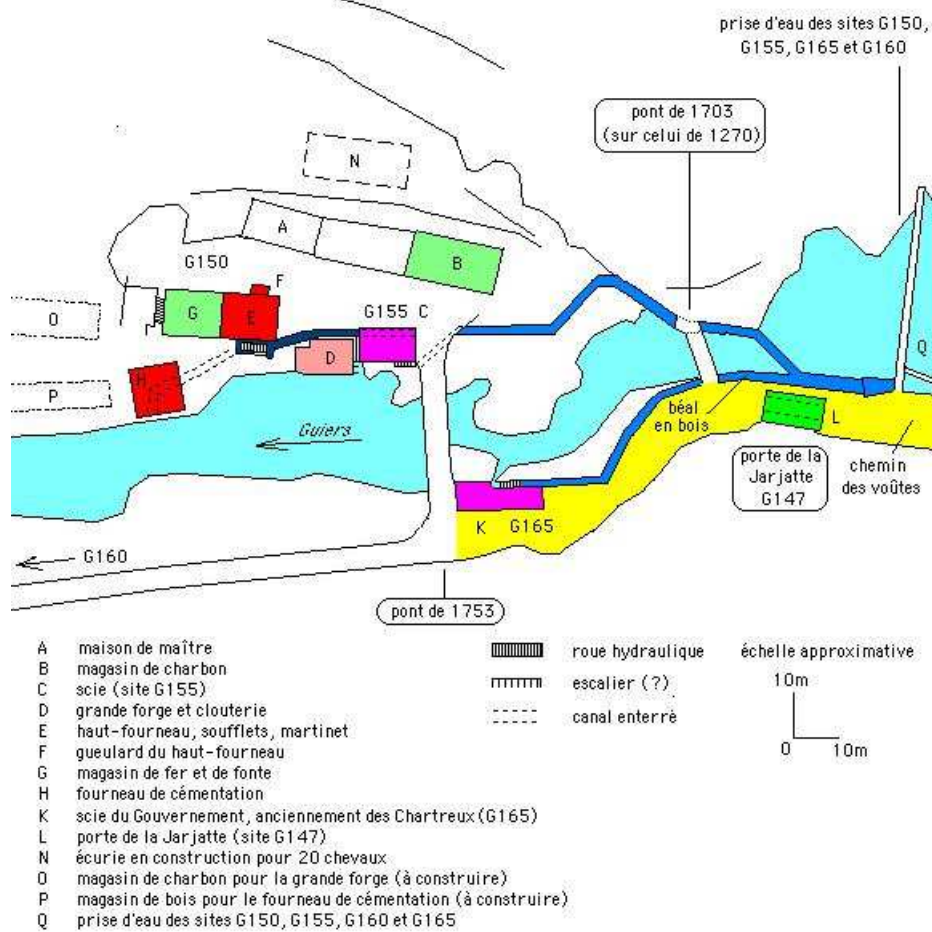
1824 :

Passet gendre de Biron qui dirigeait les martinets

1864 :

?

### **Le personnel**



**VALLEE DU GUIERS MORT  
FOURVOIRIE  
LES SITES G150, G155 ET G165  
1864**

A. Schrambach d'après Galiano Martine, 2005

Fig : carte de l'usine métallurgique de Fourvoirie en 1864 (scierie au n°C)

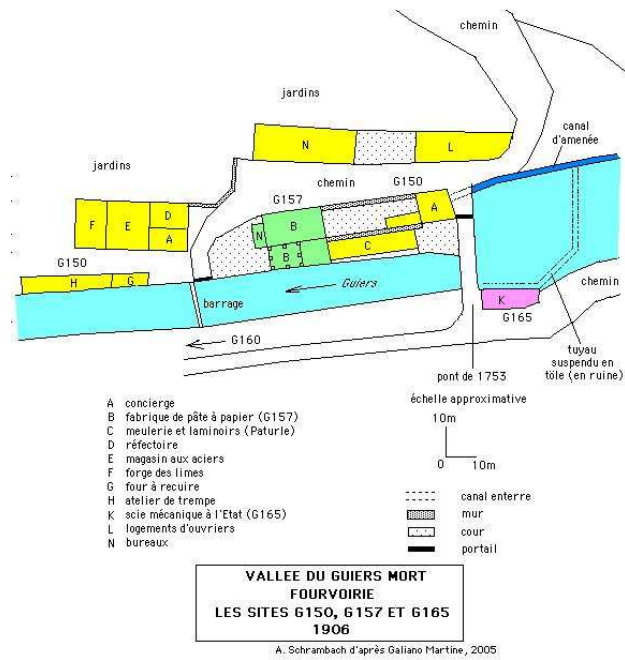


Fig : carte de l'usine métallurgique de Fourvoirie en 1906. La scierie en rive droite a disparu (conciergerie)