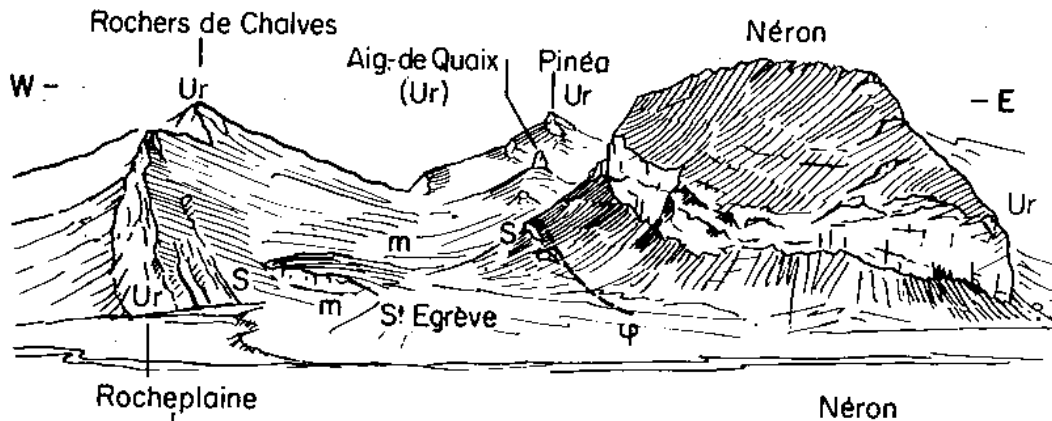


Les AMIS du PARC Naturel Régional de CHARTREUSE

Sortie « Géologie » du samedi 16 juin dans la vallée de PROVEYSIEUX (38120)

Avec **Denis FABRE**, professeur au Cnam, membre du Conseil scientifique du PNR Chartreuse



Itinéraire et thématique :

Proveysieux : lecture du paysage et géologie générale

Le Gua : reconnaissance de roches (molasse et blocs divers) ; histoire quaternaire

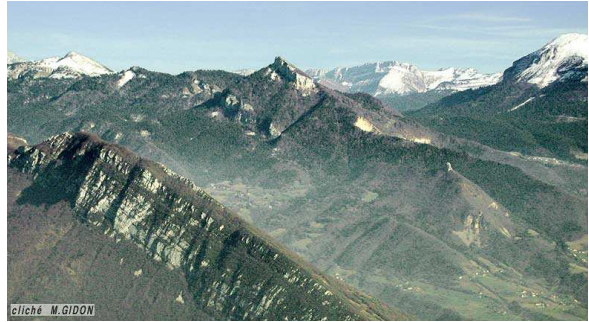
Entre Le Gua et Planfay : lecture de paysages (suite) et recherche des pierres laissées par le glacier ...

denis.fabre@cnam.fr





Le vallon du Tenaion (vues d'avion)



Le Néron vu de Proveysieux

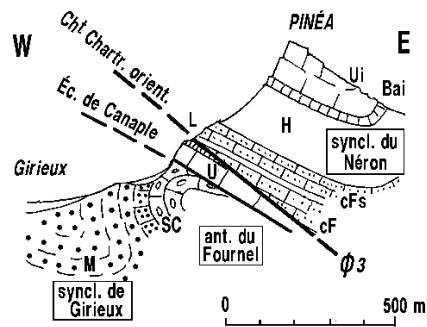
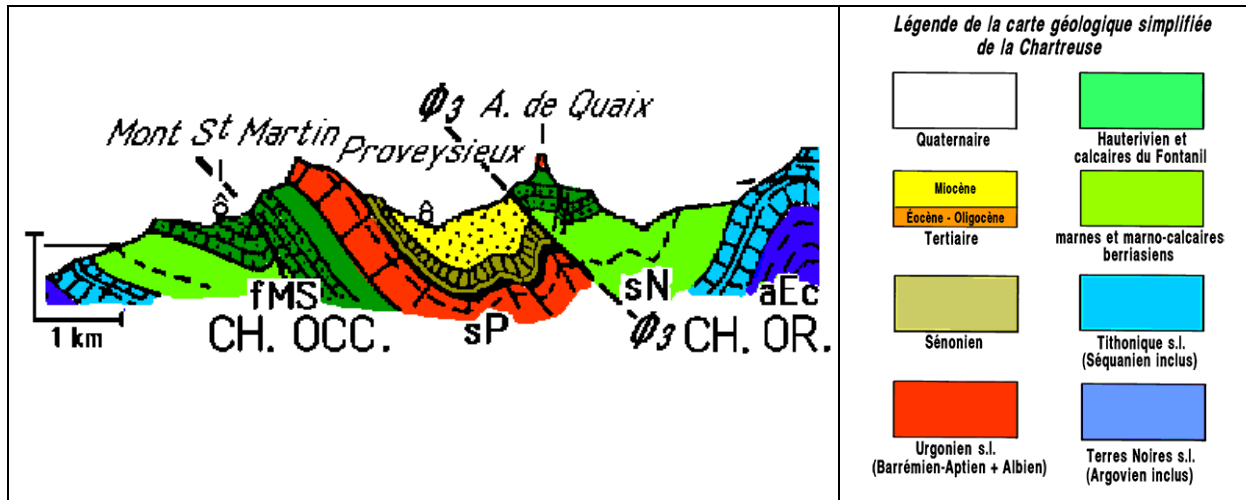
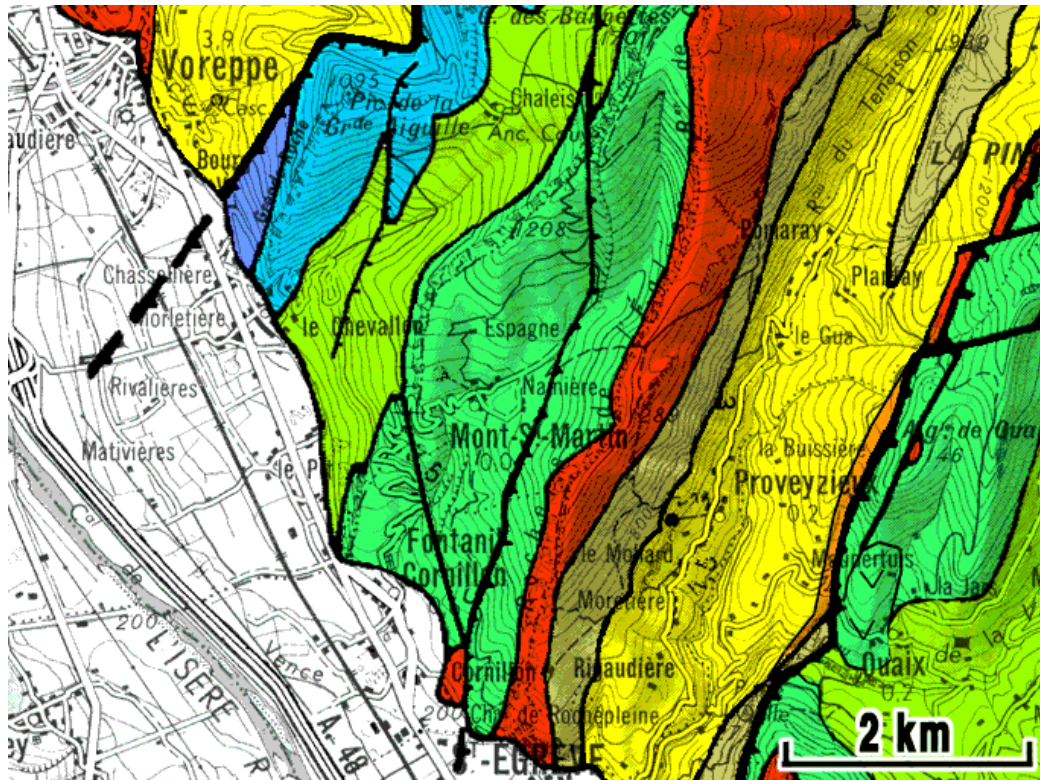


e Néron vu de Péteysset



L'écroulement fossile du Petit Sapey (vue d'avion)

Carte et coupes géologiques (vallon de Proveysieux)

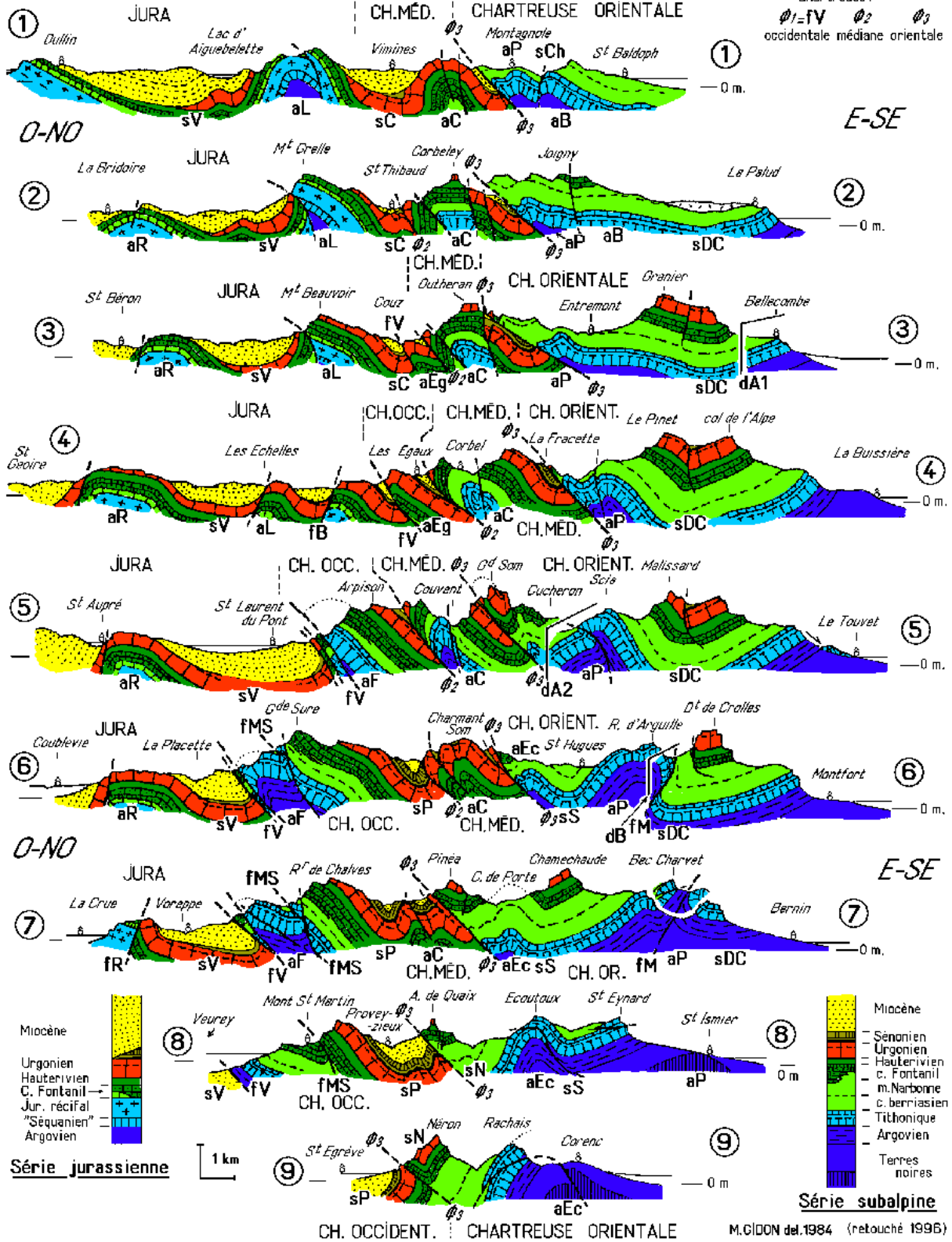


1000 m Echelle
0 1 2 km

MASSIF DE LA CHARTREUSE et Chaînons voisins

orientation des
coupes : N 105° E

chevauchements de la
Chartreuse :
φ₁=fV φ₂ φ₃
occidentale médiane orientale



Un site indispensable pour tous ceux qui s'intéressent à la géologie alpine : [www . geolalp.com](http://www.geolalp.com)
de mon ancien professeur et collègue Maurice Gidon