

MARS 2012

Observatoire participatif de l'eau  
dans les territoires de Chartreuse-Guiers

THESE CIFRE

PRESENTATION DU SUJET DE RECHERCHE

A la croisée d'un massif et de ses bassins versants :  
développement d'un Système d'Observation Participative pour la  
Gestion Intégrée des Ressources en Eau en Chartreuse-Guiers.



EDYTEM



Rhône-Alpes



Bérangère SERROI - 06 20 99 80 14 - [berangere.serroi@gmail.com](mailto:berangere.serroi@gmail.com)

Laboratoire EDYTEM - UMR 5204 du CNRS «Environnements, Dynamiques et Territoires de la Montagne»  
Bâtiment Pôle Montagne - Campus scientifique, Université de Savoie F-73275 LE SOURGET DU LAC cedex  
Téléphone : 00 33 (0)4 79 75 97 94

# Comité de pilotage


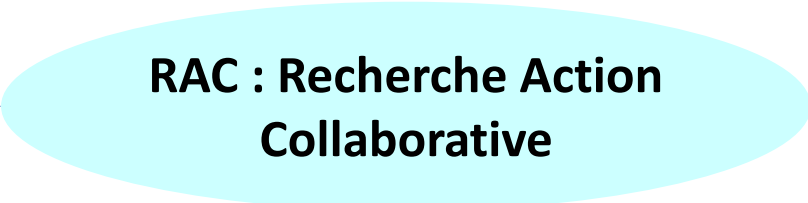

*Programme de recherche*

**Fabien Hobléa**  
**Bérangère Serroi**  
**Aurore Provent**  
Lundi 11 mars  
Maison des association  
Saint Laurent-du-Pont

## HISTORIQUE DE LA MISE EN PLACE DU PROJET

<b>2008</b>	<b>Initiation du programme « l'Eau, entre mémoire et Devenir »</b> par les Amis du Parc de Chartreuse. Le programme propose une approche originale de la ressource en eau sur le Parc de Chartreuse.
<b>2009</b>	<b>Collaboration entre les Amis du Parc de Chartreuse et le laboratoire EDYTEM</b> , Université de Savoie : projet d'Atlas de l'eau en Chartreuse.
<b>Fin 2009</b>	<b>Concertation avec le PNR de Chartreuse</b> (renouvellement de la Charte du Parc) <b>qui initie un projet de mise en place d'un Observatoire de l'eau en partenariat avec le SIAGA</b> (action inscrite au Contrat de Bassin Guiers-Aiguebelette). L'Atlas de l'eau s'insère au sein du projet d'Observatoire.
<b>5 juillet 2010</b>	<b>1<sup>ère</sup> Réunion entre l'ensemble des partenaires.</b> La thèse apparaît comme pertinente pour la conception et la réalisation de l'Atlas et de l'Observatoire.
<b>Fin 2010 - 2011</b>	Appel à candidatures pour une recherche doctorale sur le projet.
<b>Décembre 2011</b>	Dépôt du dossier de Contrat de Bassin Guiers-Aiguebelette (pour agrément définitif par le comité de bassin en avril 2012) et sélection d'une candidate au projet de thèse.
<b>Janvier-février 2012</b>	Montage des dossiers de co-financement de la thèse (bourse CIFRE), aides Agence de l'Eau, programmes régionaux (Région Rhône-Alpes) et européens (Leader).

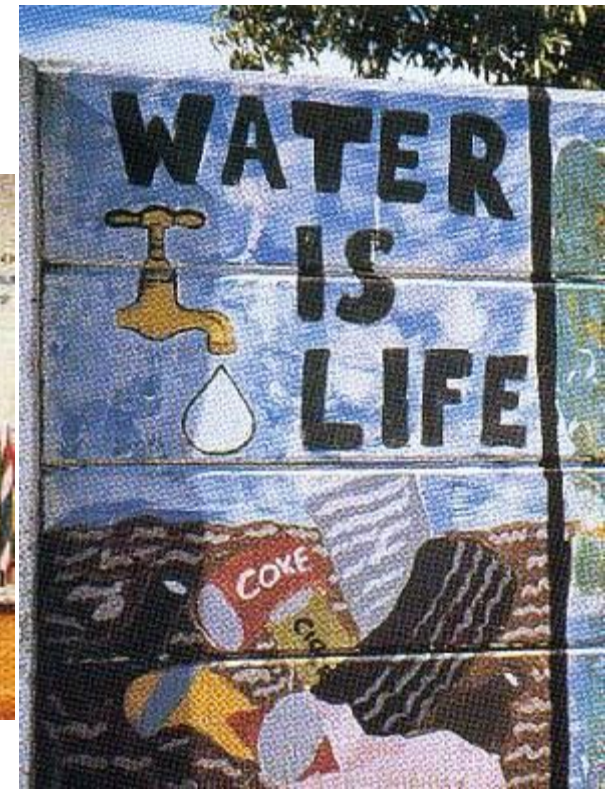
 **Décembre 2012 : démarrage de la thèse CIFRE**

    
**RAC : Recherche Action  
Collaborative**

## CONCEPT

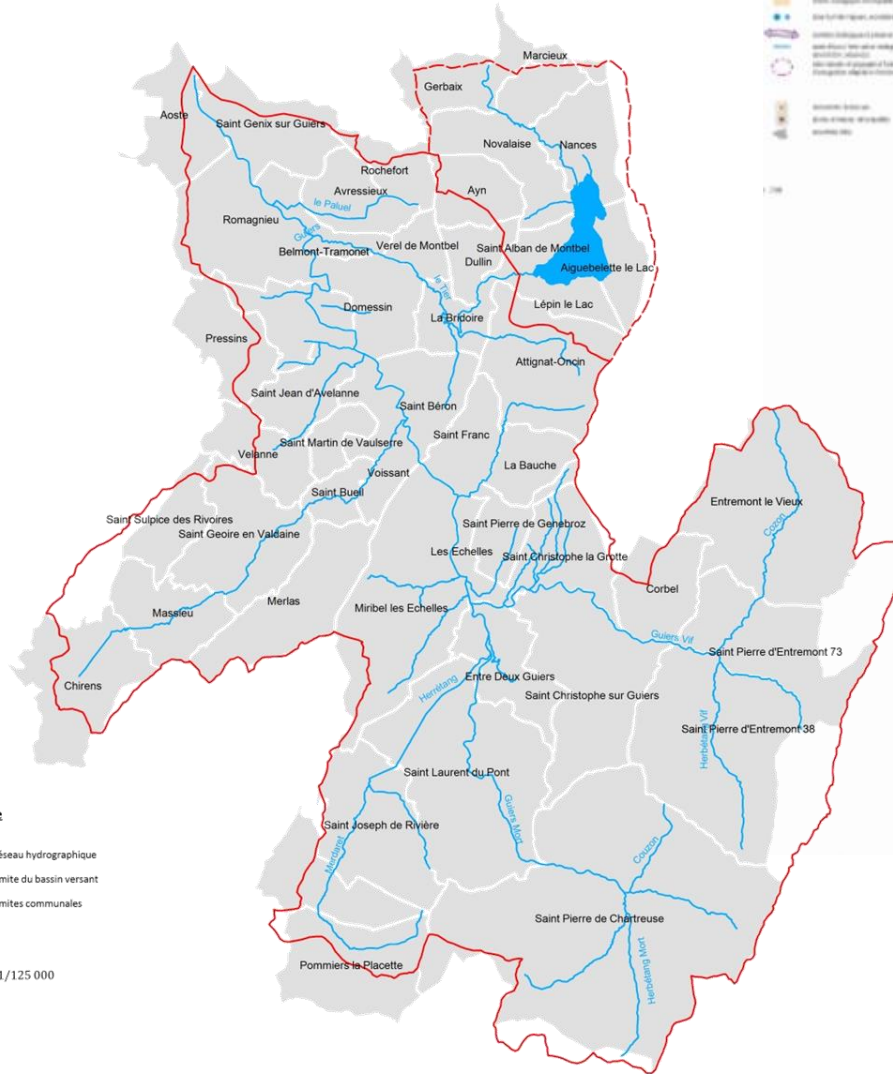
### GIRE : Gestion Intégrée des Ressources en Eau

« la GIRE est un **processus** qui encourage la mise en valeur et la **gestion coordonnée de l'eau**, des terres et des ressources associées, en vue de maximiser le bien-être économique et social qui en résulte d'une manière équitable, sans compromettre la pérennité des écosystèmes vitaux ».  
(Partenariat Mondial de l'Eau, 2000).

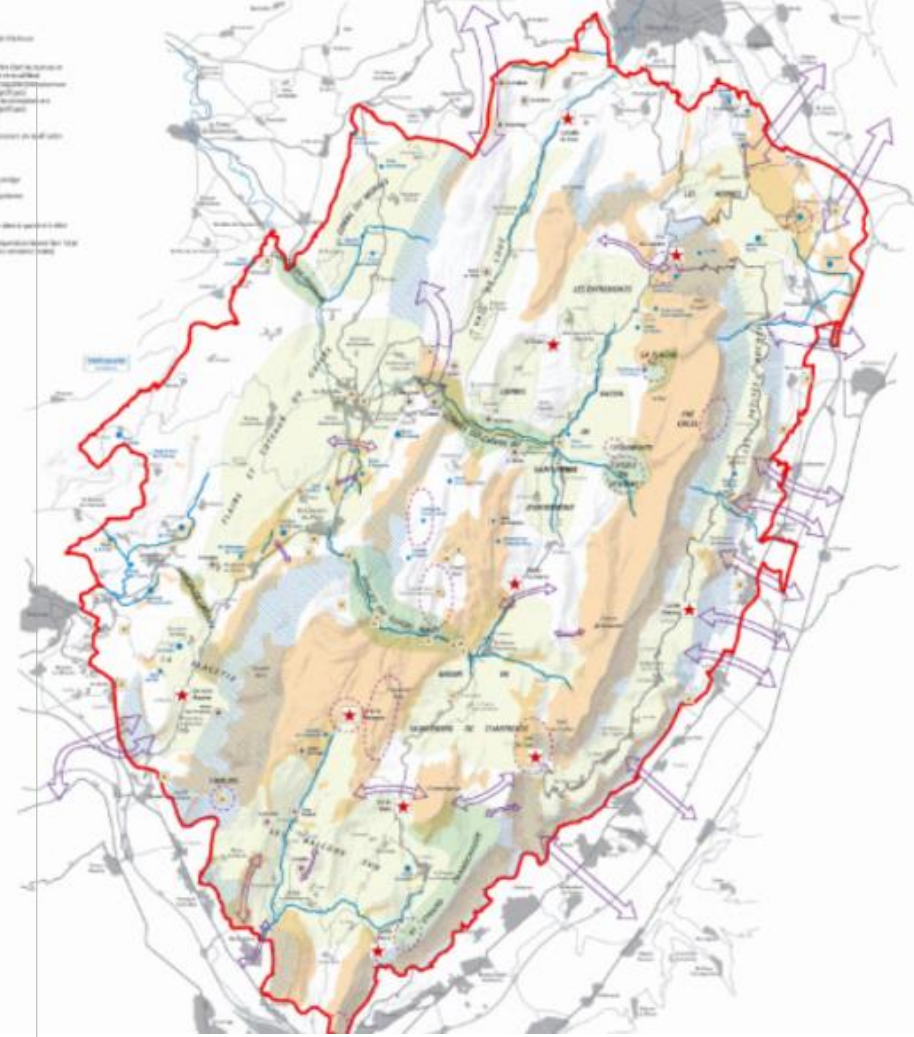




# Le territoire



**Bassin versant Guiers-Aiguebelette**  
51 communes

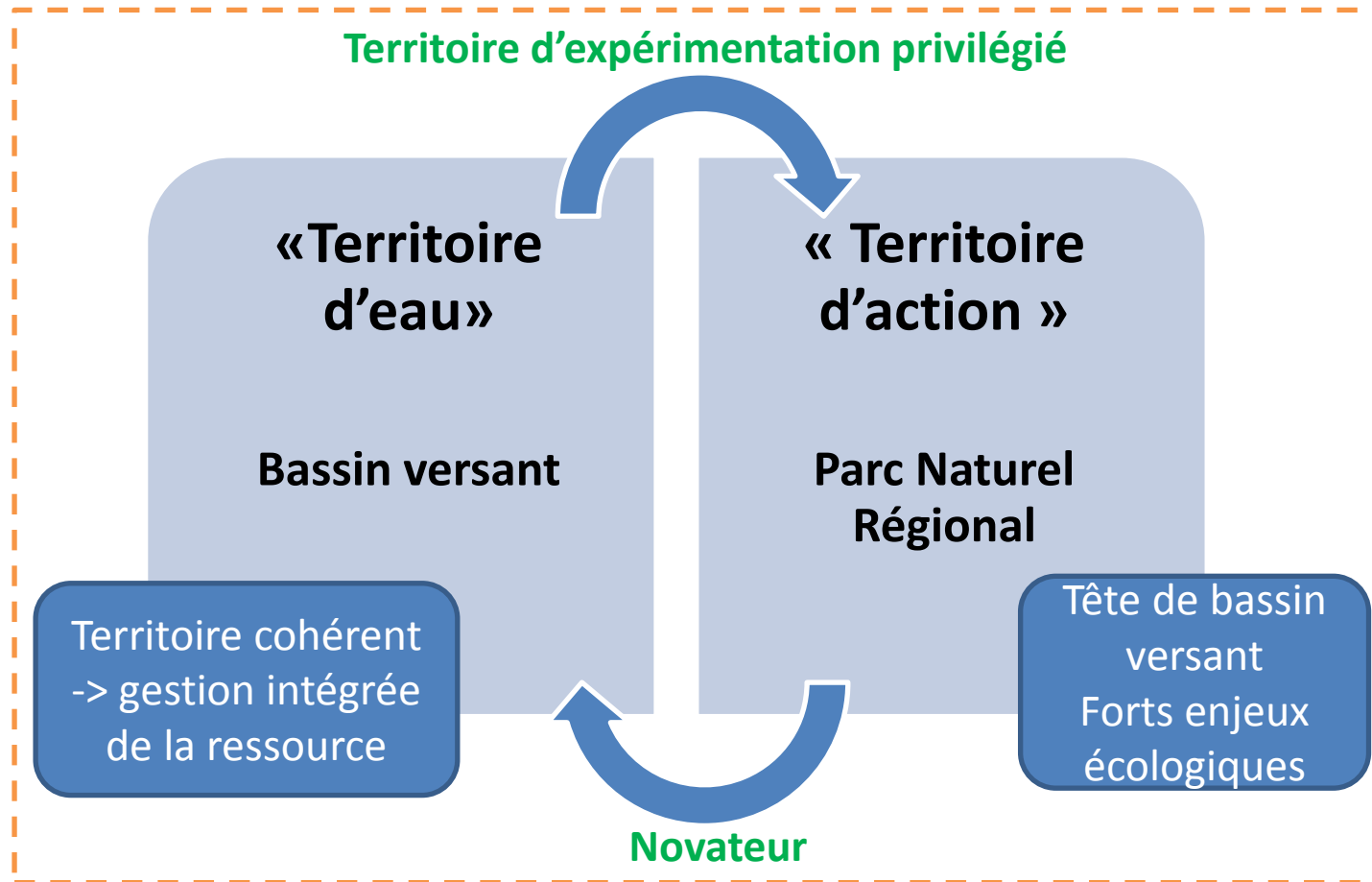


**Parc Naturel Régional de Chartreuse**  
60 communes  
3 villes portes



**Total de 94 communes**

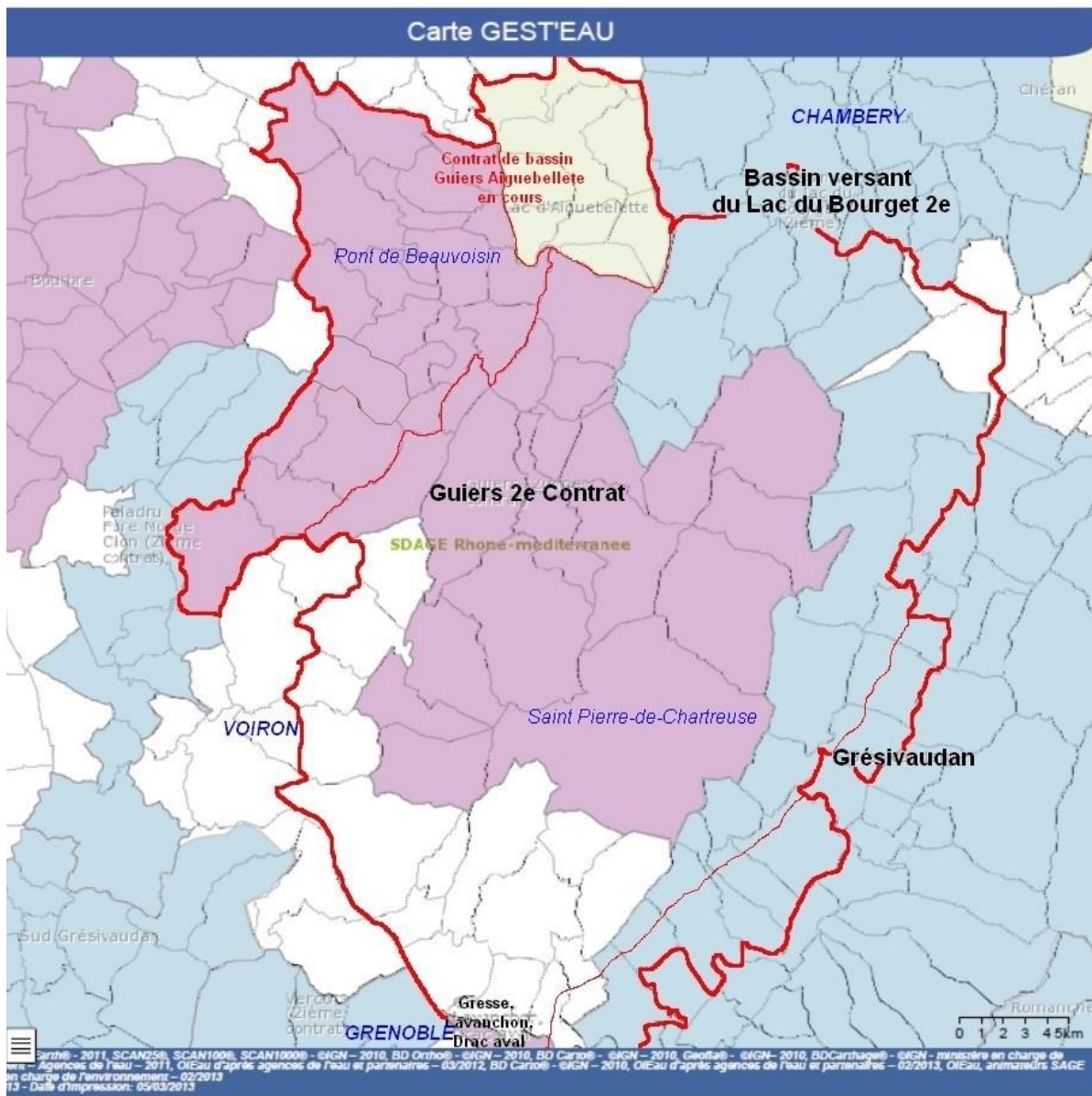
# Le territoire



Le processus participatif peut s'appliquer aux différents niveaux de la Gestion Intégrée de la Ressource en Eau



# Territoire de l'Observatoire de l'eau en Chartreuse-Guiers. Vue générale

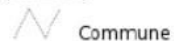


**eaufrance**  
Service public d'information sur l'eau

Contrat de milieu

- Émergence
- Élaboration
- Signé en cours d'exécution

Communes



Commune

— Territoire de l'OECG

— Limites du PNR de Chartreuse

## Objectifs :

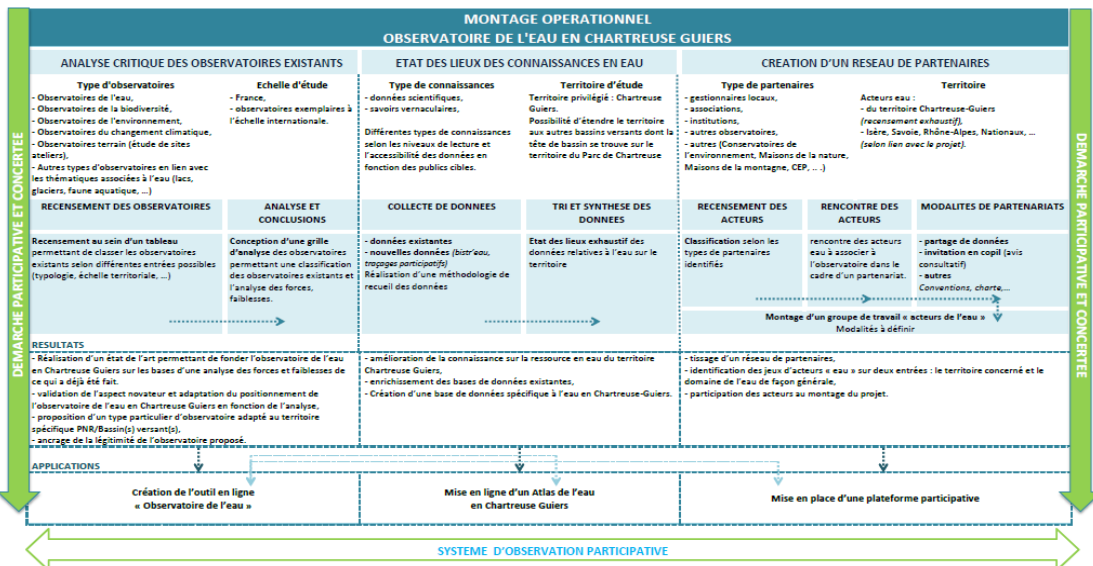
- **Créer une plateforme participative** de collecte, de transfert et de partage des connaissances, des données et des idées relatives à l'eau en tant que ressource et patrimoine, intégrée au Système d'Information Territorial développé par le PNR de Chartreuse,
- Configurer cette plateforme pour en faire un outil :
  - **D'aide à la décision concertée** et coordonnée entre les différentes structures pour prendre en compte les enjeux et intérêts liés à l'eau dans l'ensemble des opérations d'aménagement et de développement territorial,
  - **D'assistance au processus de gestion intégrée de la ressource** au travers de l'inventaire, la protection et la veille, l'information et la sensibilisation des différents usagers,
- **Alimenter plus largement le débat citoyen sur la question de l'eau**, dans le cadre d'une démarche participative au service d'un développement durable des entités territoriales parties-prenantes.

## Les publics visés sont :

- Elus locaux
- Techniciens territoriaux
- Acteurs de la gestion de l'eau (dont scientifiques et experts) et acteurs de l'économie locale
- Responsables associatifs de l'environnement et du patrimoine
- Grand public : habitants et visiteurs - Autres publics motivés
- Scolaires locaux et des classes découverte accueillies dans le territoire ; étudiants des Pôles de Recherche et d'Enseignement Supérieur environnants (Grenoble-Alpes, PRES lyonnais...)



## Montage opérationnel de l'Observatoire de l'eau en Chartreuse-Guiers



Proposition de la méthodologie

**VOLET COMMUNICATION/DIFFUSION DU MONTAGE DE L'OBSERVATOIRE DE L'EAU EN CHARTREUSE-GUIERS**

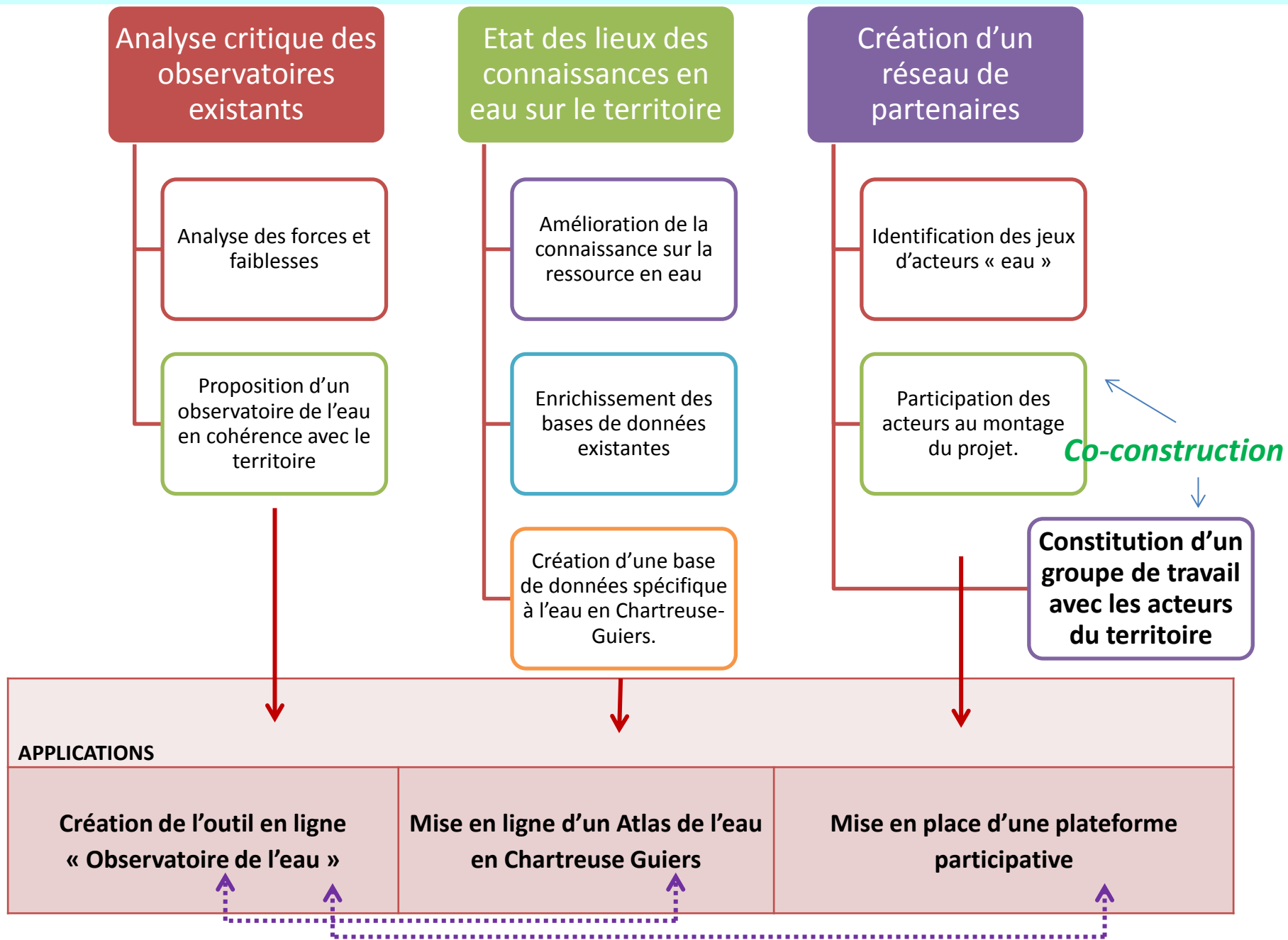
Outils à définir, propositions :

- Lettre d'information trimestrielle – diffusion par mail – partenaires et toutes autres personnes intéressées par le projet – possibilité de s'inscrire à la lettre d'information et d'être automatiquement intégré à la liste de diffusion.
- Site Internet dédié.
- Article consacré à l'Observatoire sur le site des coordinateurs du projet (Parc, SIAGA, Amis du Parc, ...).
- Colloque/journée de formation annuelle rassemblant tous les partenaires, ainsi que les habitants et usagers du territoire.
- Support au sein de la maison de l'eau (alcôve dédiée au Parc, espace scénographique SIAGA ?).





# Méthodologie



# Atlas de l'eau

## I – L'état (quantitatif et qualitatif) des ressources hydriques et des milieux aquatiques en Chartreuse

### **A - Gisements d'eau, milieux aquatiques et bassin versants : château d'eau ou panier percé ?**

- \* Les données climatiques « actuelles »
- \* Pentes et ruissellement
- \* Roches perméables/imperméables : infiltration et ruissellement
- \* La part de la végétation
- \* Les eaux souterraines : impluviums, aquifères, drainage souterrain et sources.
- \* Les eaux de surface : réseau hydrographique et bassins versants
- \* Ressources hydriques potentielles, besoins et prélèvements en Chartreuse
- \* Milieux aquatiques et zones humides recensés en Chartreuse-Guiers
- \* Les paysages de l'eau
- \* Carte de synthèse du thème I-A

### **B – Une ressource et des milieux vulnérables**

- \* Carte des réseaux de distribution AEP
- \* Evaluation et représentation des vulnérabilités
- \* Etat qualitatif des eaux souterraines et de l'eau potable (approche évolutive si possible)
- \* Etat qualitatif des eaux de surface et de baignade (approche évolutive si possible)
- \* Mesures de protection et de réhabilitation
- \* Carte de synthèse du thème I-B

## II – Usages d'hier et d'aujourd'hui

- \* Entre ressource et patrimoine : les usages anciens
- => Inventaire et cartographie des usages disparus ou relictuels et du patrimoine bâti et traces paysagères associés
- \* Partager les usages de l'eau aujourd'hui : hydro-politique locale (tensions et conflits / solutions concertées).
  - \* Entre mémoire et devenir : usages actuels des usages passés et actions de patrimonialisation
  - \* Gestion et gouvernance de la ressource en eau et des milieux aquatiques
  - \* Carte de synthèse du thème II

## III – L'avenir de la ressource en eau en Chartreuse : impactée par le changement climatique ?

- \* Analyse cartographique comparative des objectifs et des réalisations des première et seconde chartes du PNR et du premier et second contrat de rivière/bassin du Guiers (SIAGA)
- \* Caractérisation de l'évolution des données climatiques et nivo-hydrologiques (si possible)
- \* Mise en évidence et représentation spatialisée des difficultés et adaptations potentielles aux évolutions de la pression anthropique et des données climatiques.
- \* Carte de synthèse du thème III

Observatoire de l'eau de l'Isère

Observatoire des territoires de Savoie

Observatoire de l'eau en montagne

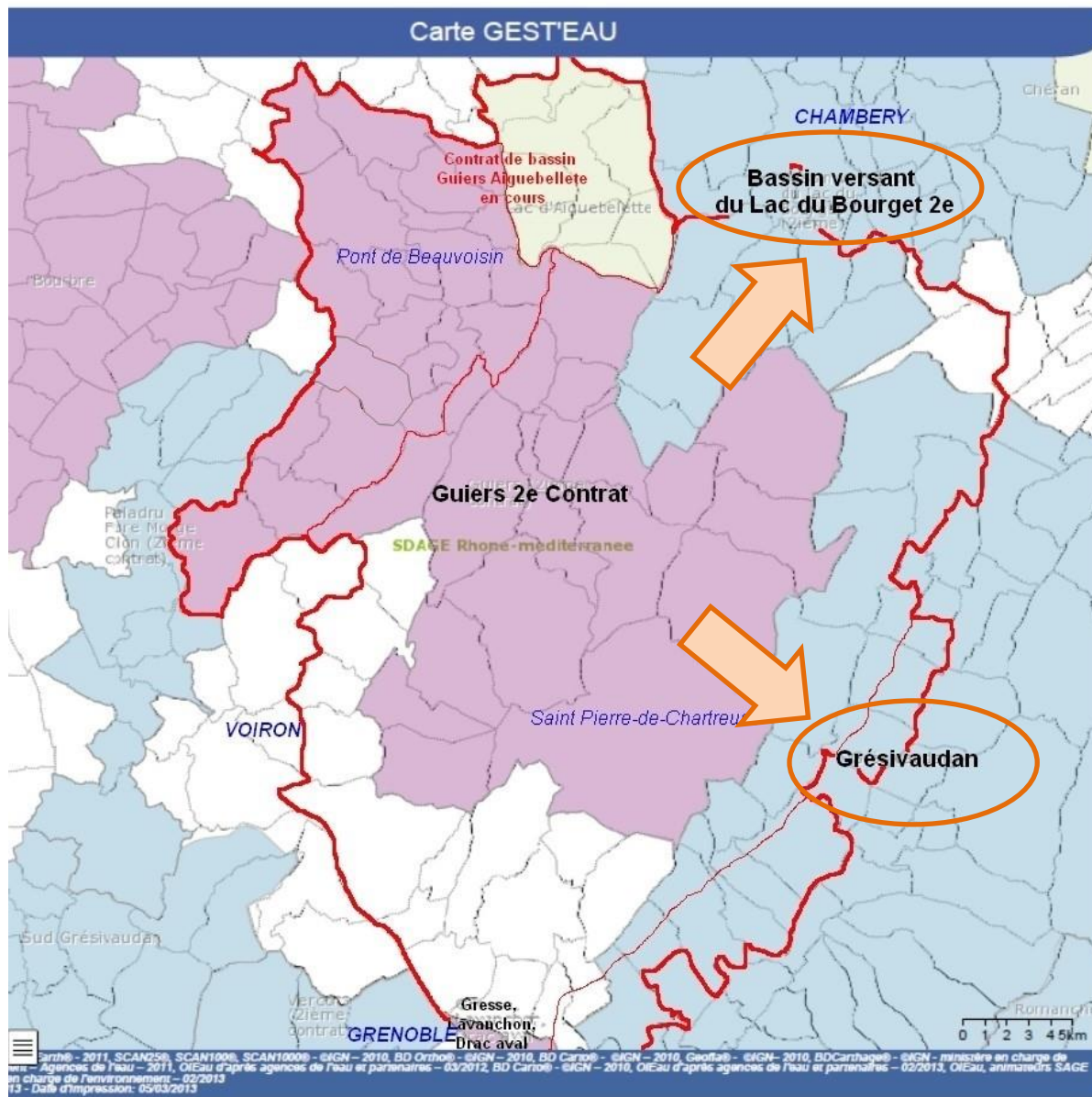
Mise en lien

Observatoire savoyard du Changement Climatique

Observatoire de la biodiversité de Savoie

# Territoire de l'Observatoire de l'eau en Chartreuse-Guiers

## Territoires en lien



**eaufrance**  
Service public d'information sur l'eau

Contrat de milieu

- Émergence
- Élaboration
- Signé en cours d'exécution

Communes

Commune

— Territoire de l'OECG

— Limites du PNR de Chartreuse





# Mise en place d'un pôle « eau »

2<sup>e</sup> Thèse CIFRE – Mélanie Ferraton

L'approche participative pour la Gestion Intégrée de la  
Ressource en Eau (GIRE) dans les Parcs Naturels  
Régionaux du Sud Est.

THESE CIFRE	PRESENTATION DU SUJET DE RECHERCHE
-------------	------------------------------------



Mélanie FERRATON-0616315552-melanie.ferraton@hotmail.com  
Laboratoire EDYTEM - UMR 5204 du CNRS «Environnements, Dynamiques et Territoires de la Montagne»  
Bâtiment Pôle Montagne - Campus scientifique, Université de Savoie F - 73376 Le BOURGET DU LAC cedex  
Téléphone : 00 33 [0] 4 79 75 87 84