



Des Nouvelles des bouquetins de Chartreuse

Printemps / été 2012

11 cabris sont nés en Chartreuse cette année !



photo 1 : Princesse et Taïma avec leurs cabris

10 femelles semblent avoir mis bas cette année. Mi-juillet, nous comptabilisons 11 cabris, dont 2 jumeaux (fig.1).

En ce début d'été, 38 bouquetins courent sur les vires du massif. La population est composée de 14 femelles adultes marquées, 12 mâles dont 3 de 2 ans nés en Chartreuse, un individu de 1 an (non sexé) et 11 cabris (fig. 2). D'après la charte pour la réintroduction des bouquetins en France trois paramètres démographiques permettent d'évaluer l'adaptation de la colonie à son milieu d'accueil :

1/ l'indice de reproduction est en général de l'ordre de 0,4 à 0,5 cabri par femelle de 2 ans et plus pour les populations anciennes, il peut atteindre 0,8 à 1 cabri par femelle pour de jeunes populations en phase d'extension numérique et spatiale. Cette année nous observons 11 cabris pour 14 femelles, l'indice de reproduction est donc de $IR=11/14=0,8$, ce qui est très positif.

2/ les naissances gémeillaires observées. Les femelles mettent généralement bas à un seul cabri, mais des jumeaux peuvent être observés notamment dans les colonies récemment réintroduites. 2 cabris issus de la même étagne (Taïma) ont été observés

sur le Granier. Il est très difficile de savoir si une femelle a des jumeaux, l'observation de deux cabris suivant une même femelle n'est pas une preuve suffisante pour conclure à une naissance gémellaire. Lorsque les étagnes se regroupent pour former une nurserie, une femelle peut laisser son cabri à une autre femelle pendant plusieurs heures.

3/ l'accroissement annuel de la population doit être supérieur ou égal à 30%. Le taux d'accroissement de la population correspond à la différence entre le nombre d'animaux de l'année n+1 (sans les cabris) et le nombre d'animaux de l'année n (sans les cabris). Etant donné que les derniers animaux ont été lâchés l'an dernier, il ne semble pas judicieux de manipuler ce chiffre cette année. Espérons que les animaux qui fréquentent ce secteur auront retenu la leçon et que cet événement restera exceptionnel. Il ne faut cependant pas oublier que les principales causes de mortalité chez le bouquetin des Alpes sont liées aux avalanches et aux chutes.

Etagnes marquées allaitantes (juillet 2012)				
ID	oreille gauche	oreille droite	collier	Nom
2				Princesse
3				Kiwi
5				Iris
6				Tornade
7				Venus
8				Neige
9				Keiki
10				Taïma
11				Prana
13				Marguerite

Fig. 1 : tableau récapitulatif des femelles marquées allaitantes en 2012

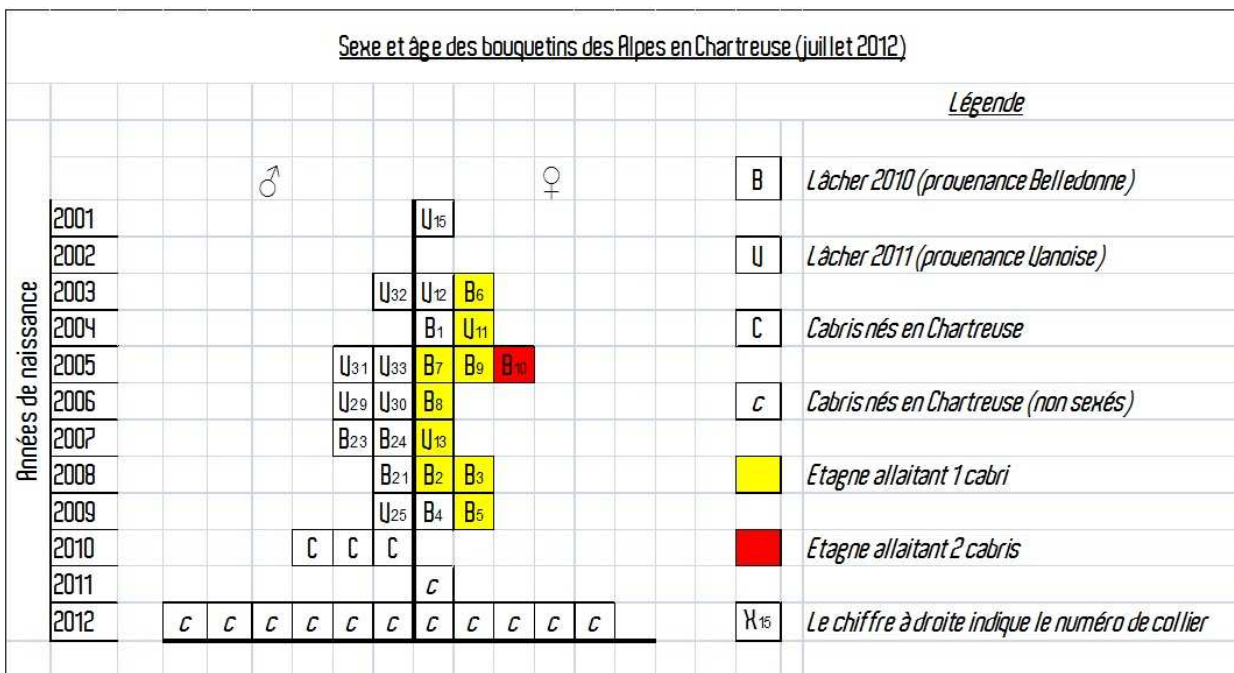
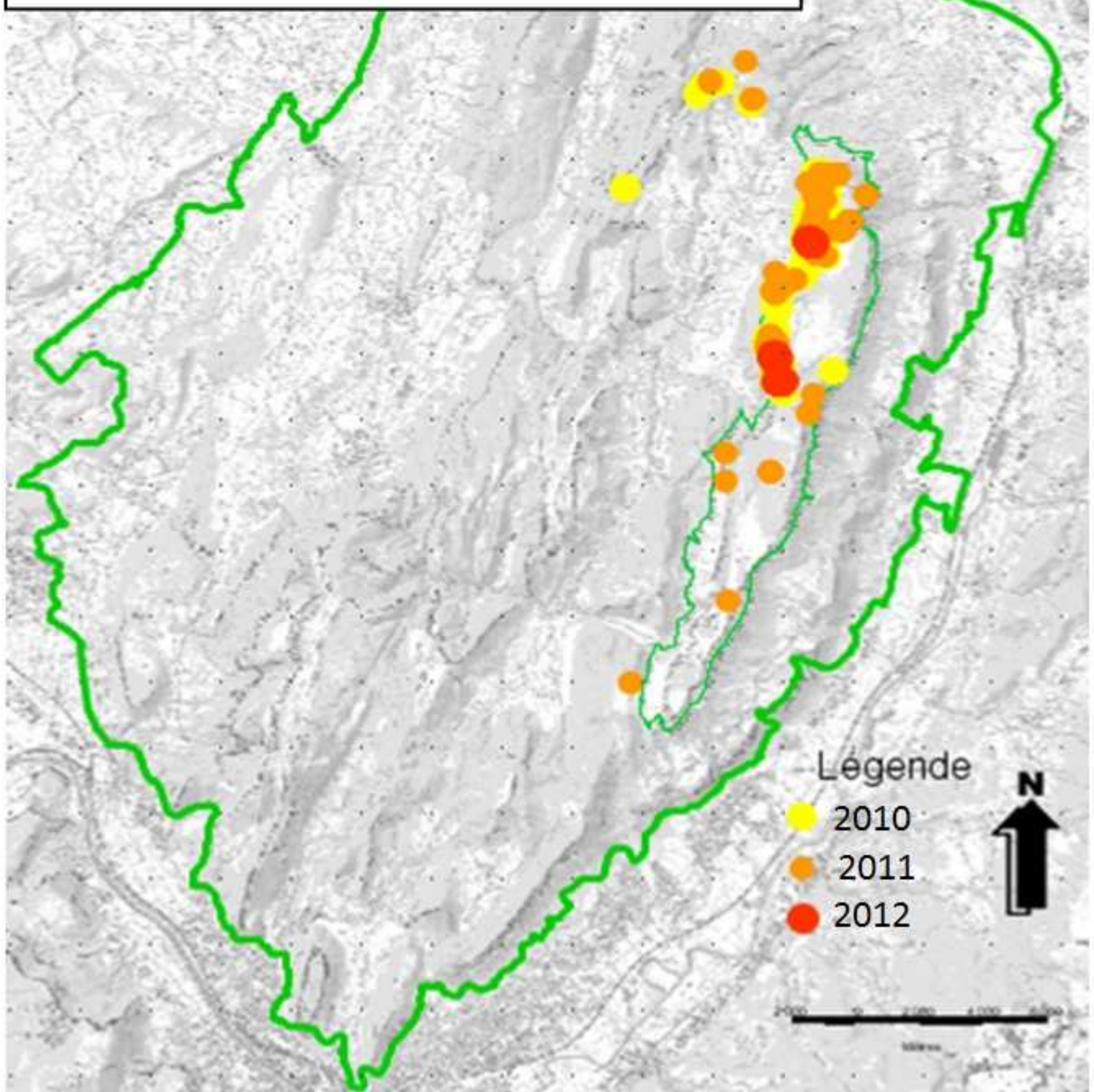


Fig. 3 Cartographie des observations de bouquetin des Alpes en Chartreuse de mai 2010 à avril 2012.



Les animaux sont fidèles aux sites qu'ils fréquentent depuis le printemps 2012 (fig 3).

Les animaux sont principalement cantonnés sur la moitié nord de la Réserve Naturelle avec une préférence pour les versants dominants les Entremonts. Les mâles circulent beaucoup plus que les femelles et rejoignent régulièrement le versant est. En 2010 et 2011, Les grands déplacements effectués par les mâles, vers le sud (Dent de Crolles – Roc d'Arguille) et l'ouest (Joigny – Outheran – Roche Veyrand) étaient surtout observés

au mois d'août. Gardez l'œil ouvert !!! Il n'est pas impossible que les animaux effectuent les mêmes parcours cet été.

De nouveaux animaux sont descendus dans la vire du fouda blanc !

Depuis fin mai 4 bouquetins (2 femelles et 2 cabris) fréquentent une vire du fouda blanc qui a posé des difficultés à de nombreux animaux l'an dernier. Courant juin/juillet, 6 chamois les ont rejoints. Les bouquetins semblent tous être en capacité de sortir, par contre cela ne semble pas être le cas des chamois qui n'arrivent pas à utiliser les prises qui ont été installées l'automne dernier.

Un grand Merci aux observateurs « bouquetin ».

Les nombreuses observations que vous nous faites parvenir nous apportent des informations précieuses pour le suivi de cette opération de réintroduction. Les observations dans des secteurs peu fréquentés par les animaux (Dent de Crolles, Bellefont, Outheran...) viennent souvent de vous qui êtes nombreux à pratiquer les sentiers Chartrousins.

Soyez tous observateurs. Si vous observez des bouquetins, pensez à noter la couleur des boucles aux oreilles et la couleur du collier. Vous pouvez communiquer vos observations au Parc naturel régional de Chartreuse en vous munissant d'une carte « observateur » téléchargeable sur le site internet du Parc :

<http://www.parc-chartreuse.net/vivre-en-chartreuse/environnement/le-retour-du-bouquetin-en-chartreuse.html>.

Contact : Paul Boudin, chargé d'étude « faune », Courriel :

paul.boudin@parc-chartreuse.net

Crédits photos :

Photo 1 : Eric Breyton - Princesse et Taïma avec leurs cabris